

# Instituto de Investigación, Desarrollo e Innovación en **Biotecnología Sanitaria** de Elche: Iniciativa orientada a mercado



  
**IDiBE**

---

**UNIVERSITAS**  
*Miguel Hernández*

Committed with  
Healthcare Biotechnology

Ed. Torregaitán  
Universidad Miguel  
Hernández  
Av. De la Universidad  
03202 Elche  
Tel. 966658759  
Email: [idiBE@umh.es](mailto:idiBE@umh.es)  
<http://idibe.umh.es>

**TECH4CV**

[www.tech4cv.com](http://www.tech4cv.com)



# Prof. Antonio Ferrer Montiel

- Catedrático Bioquímica y Biología Molecular
- Director del *Instituto de Investigación, Desarrollo e Innovación en Biotecnología Sanitaria de Elche*

**Contacto:**

[aferrer@umh.es](mailto:aferrer@umh.es)

**966658759 / 966658727 / 636462865**

**Universidad Miguel Hernández**

# Nuestra filosofía

**“En una economía donde la **única**  
**certeza es la incertidumbre, la**  
**única fuente que todavía**  
**proporciona **ventaja competitiva****  
**es el **conocimiento**”****

Ikuro Nonaka

# La misión y la visión

Explotar un programa multidisciplinario de ciencia traslacional en el campo de la **biotecnología sanitaria** con el compromiso de transformar el conocimiento generado en productos y servicios para el bienestar de la sociedad



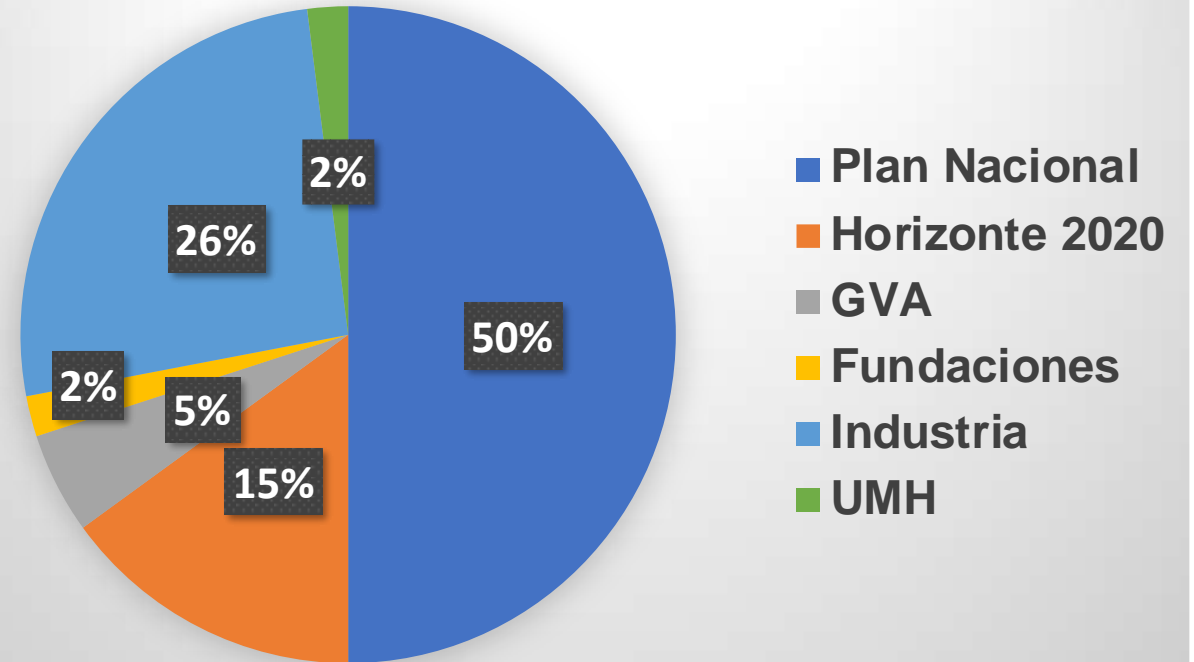
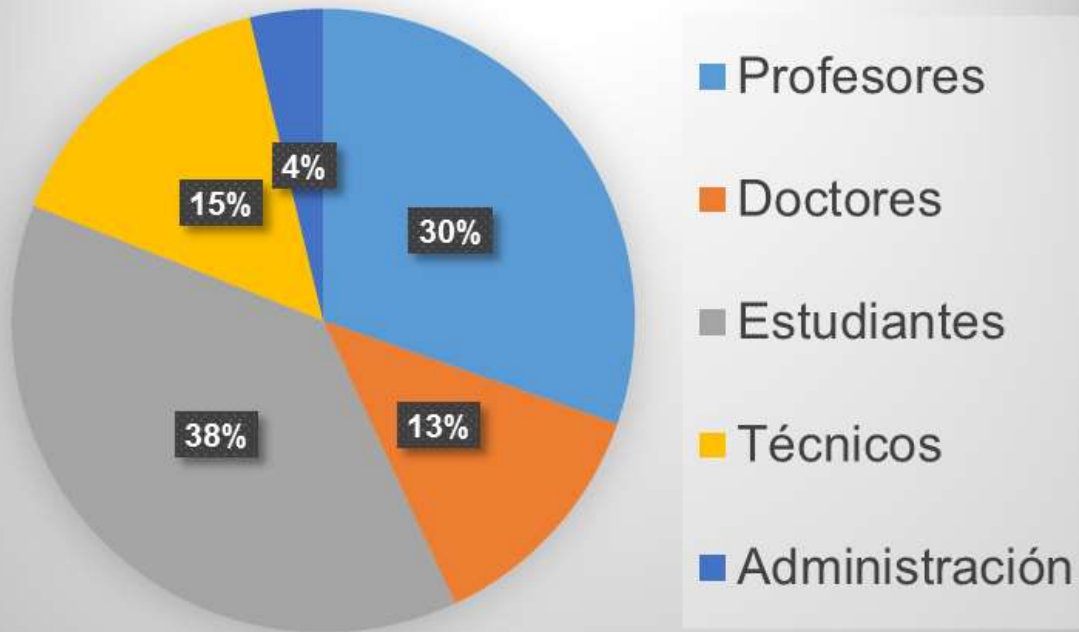
***Market-oriented***

# El Instituto

- ❑ Localizado en Elche y Orihuela
- ❑ Edificio Investigación (Torregaitán)
- ❑ Planta piloto extractos vegetales
- ❑ 16 grupos de investigación
- ❑ Financiación pública y privada
- ❑ Cinco plataformas tecnológicas
- ❑ Investigación traslacional
- ❑ Unidad mixta con hospitales
- ❑ Unidad mixta con empresas



# Personal y financiación



# Investigación



**Diseño molecular y  
señalización celular**

**Diagnóstico,  
pronóstico y terapia  
molecular**

Interacciones  
moleculares

Oncología molecular

Biofísica e ingeniería  
de proteínas

Diabetes y desordenes  
metabólicos

Diseño de  
nanoestructuras

Inflamación y dolor  
crónico

Diseño de moléculas  
bioactivas

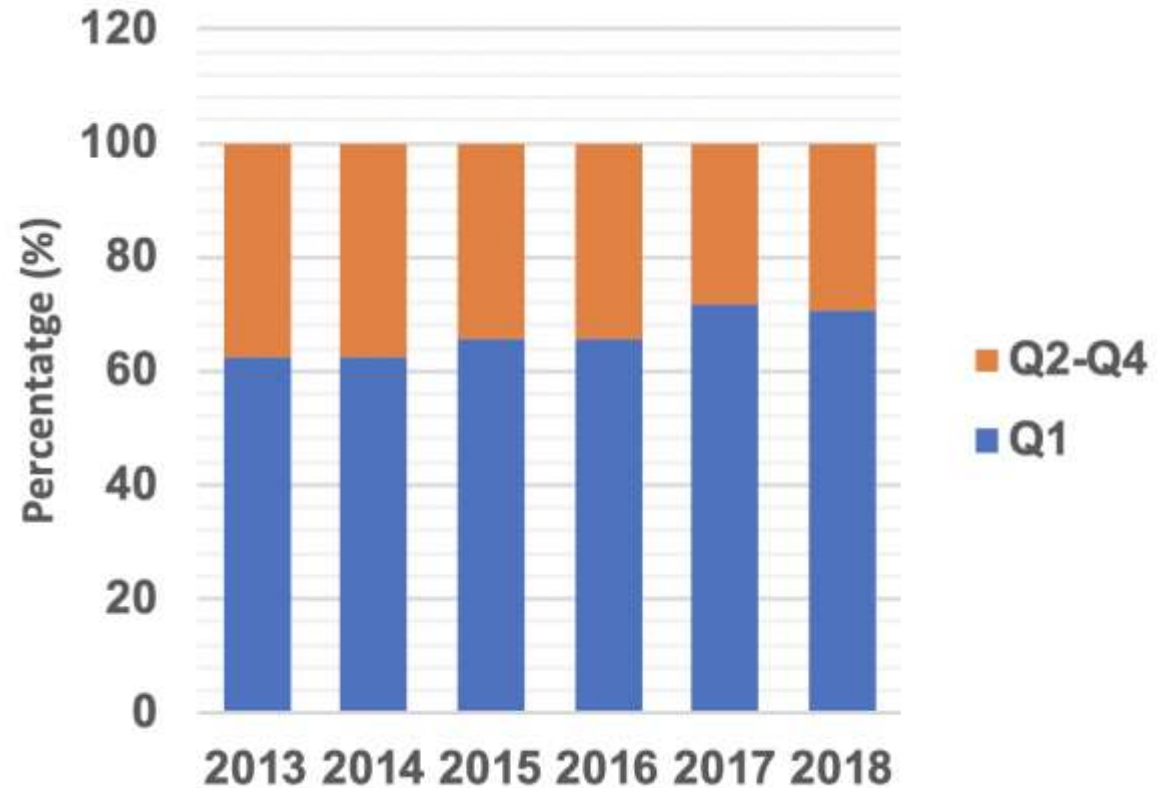
Estrategias antivirales y  
antimicrobianas

Medioambiente y  
enfermedad

Farmacología clínica

Desarrollos industriales de productos  
naturales

# Produccion cientifica







## PATENTES

- 30 Solicitadas
- 17 Concedidas
- 19 Licenciadas



## PRODUCTOS COMERCIALIZADOS

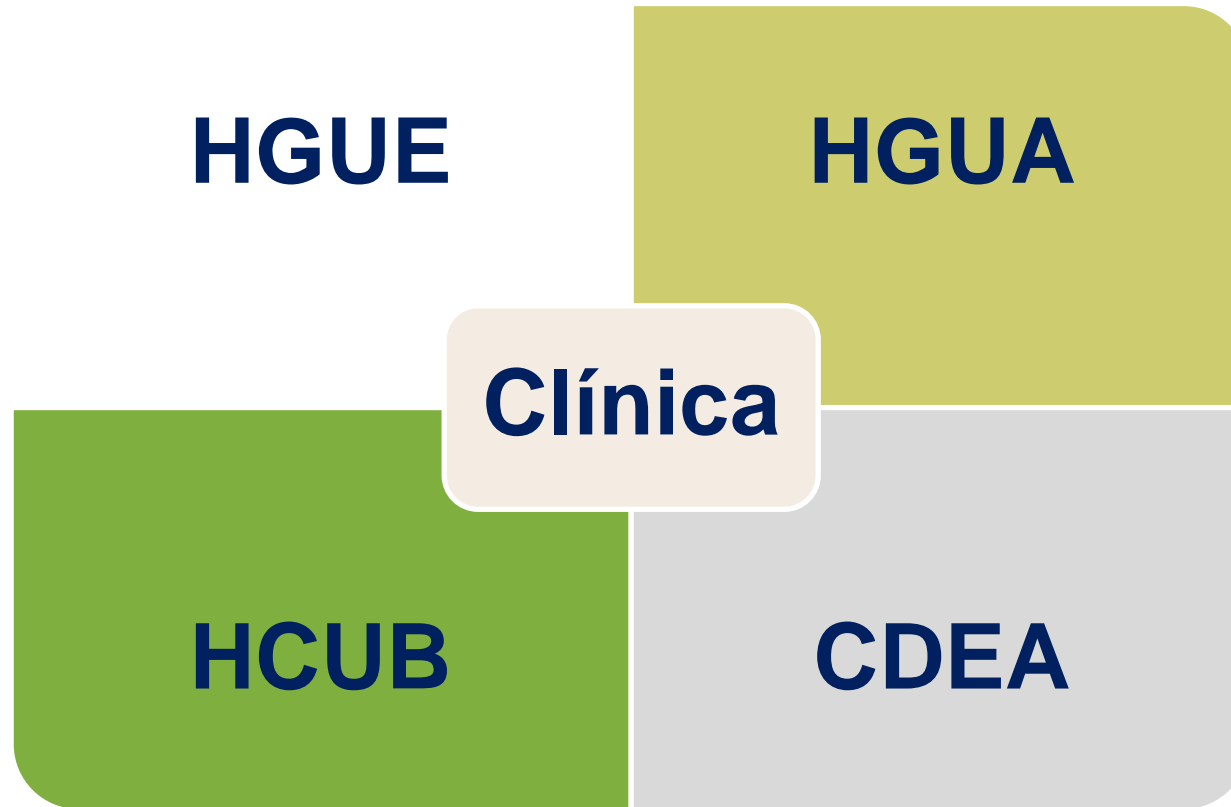
- 18 Cosmecéuticos y Nutracéuticos
- 4 Biotecnológicos



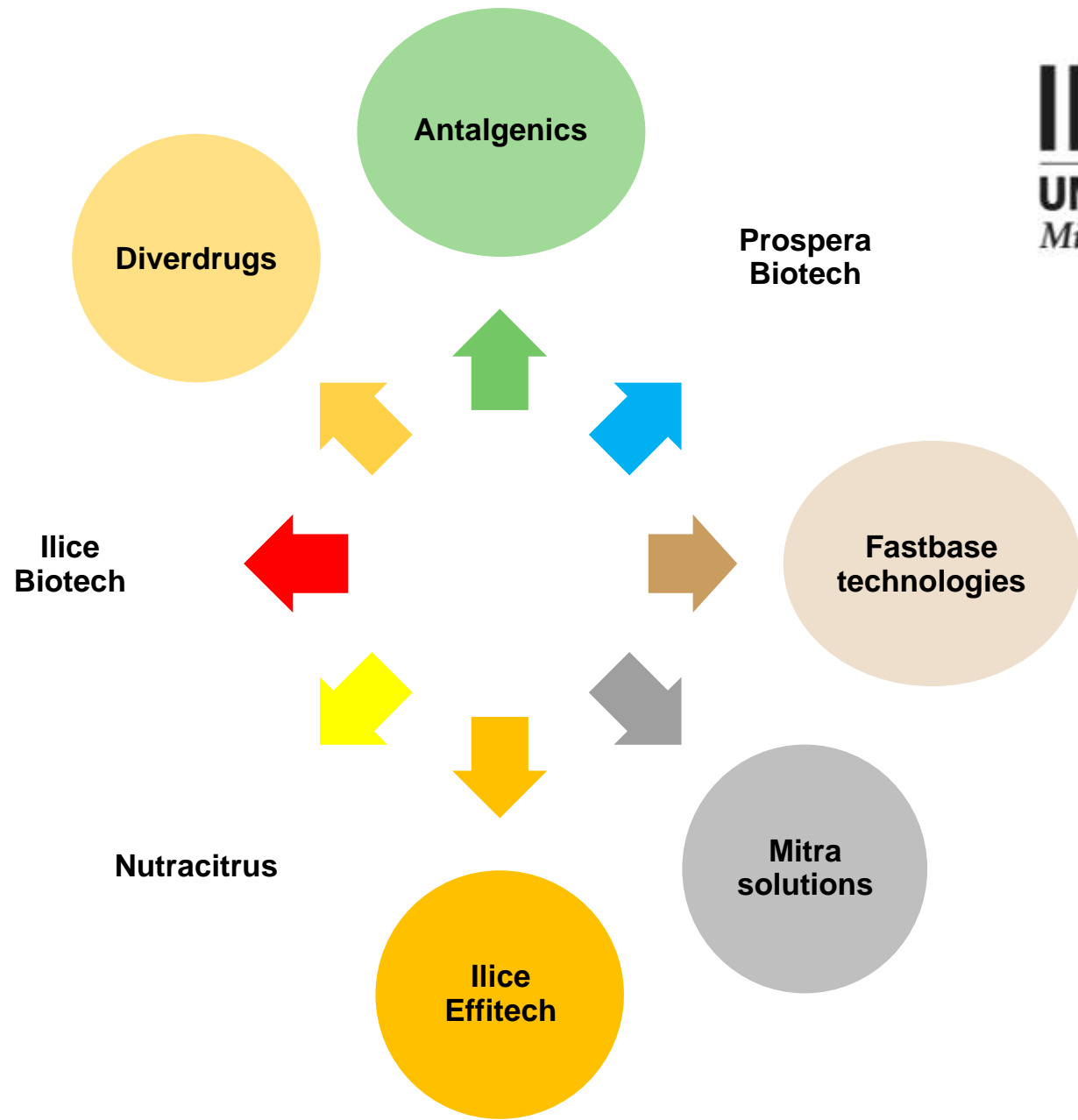
## DESARROLLO CLÍNICO

- Parentide<sup>®</sup>, FASE II, Dolor postquirúrgico
- Bicalutamida, FASE II/III, Enfermedad Sanfilippo
- AG26 y AG46, pre-clínica, prurito y dolor artrítico

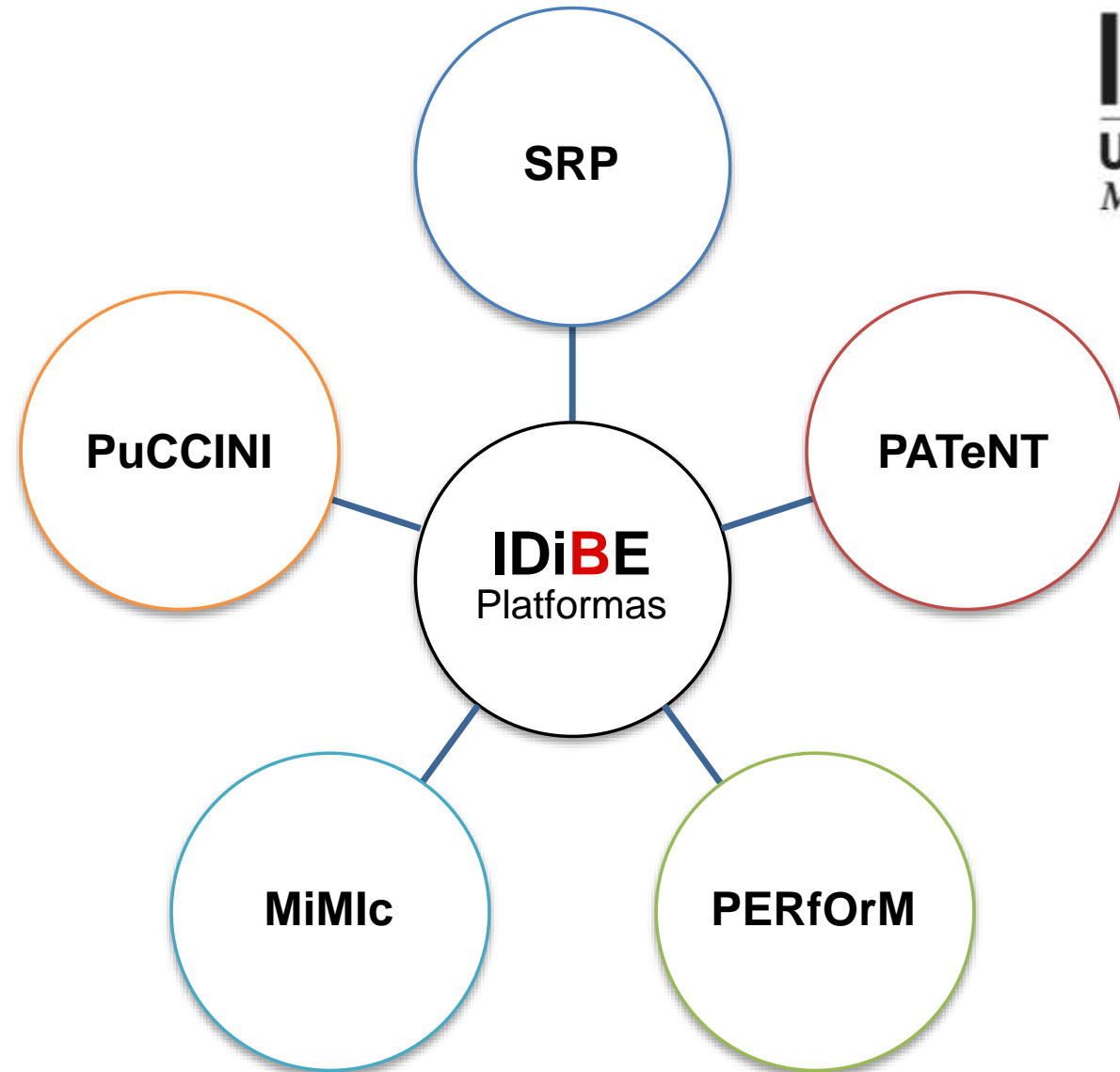
# Traslación



# EMPRENDIMIENTO



# Plataformas tecnológicas



# PLATAFORMA DE INVESTIGACION EN PIEL

Iniciativa público-privada: UMH, centros tecnológicos, centro dermatológico, empresas biotech, farma y cosméticas

**S**KIN  
**R**ESEARCH  
**P**LATFOM



**Gracias**

**IDiBE**

**TECH4CV**

[www.tech4cv.com](http://www.tech4cv.com)